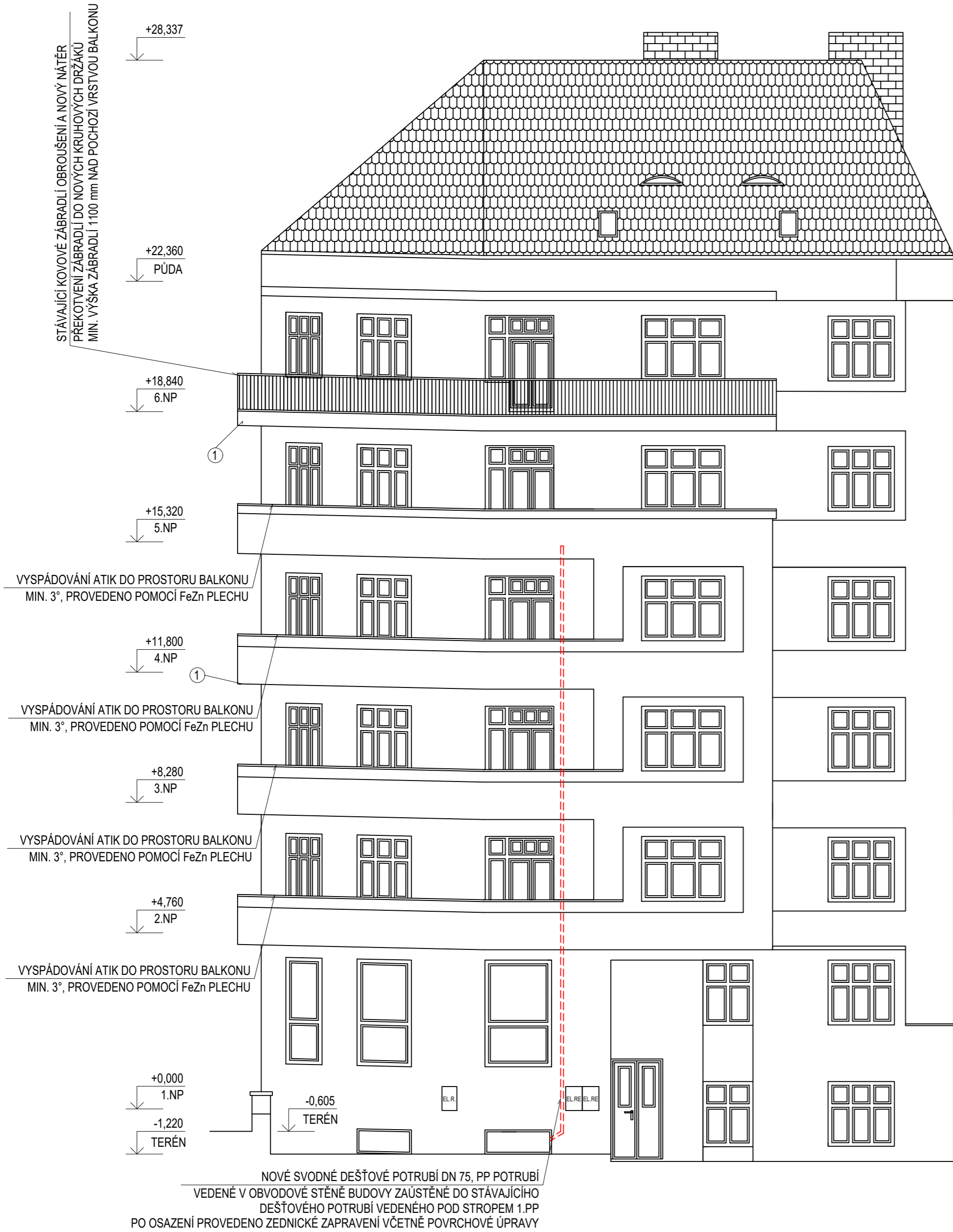


POHLED Z ULICE KOTLÁŘSKÉ


POHLED Z ULICE KOUNICOVA



POZNÁMKA:

- PŘED ZAPOČETÍM BOURACÍCH PRACÍ BUDE PROVEDENO ZAJIŠTĚNÍ DOTČENÝCH KONSTRUKCÍ.
- VŠECHNY PRÁCE PROVÁDĚT DLE PLATNÝCH TECHNOLOGICKÝCH PRAVIDEL ZA DODRŽENÍ BEZPEČNOSTI PRÁCE.
- V PŘÍPADĚ NEJASNOSTÍ (NESHODA, ROZDÍL ČI CHYBA V PD) NEBO NEPŘEDVÍDATELNÝCH OKOLNOSTÍ JE NUTNO PŘIZVAT PROJEKTANTA K POSOUZENÍ RESP. UPŘESNĚNÍ DALŠÍHO POSTUPU PRACÍ NA STAVBĚ.
- VEŠKERÉ ROZMĚRY JE NUTNO OVĚŘIT (ZAMĚŘIT DLE SKUTEČNÉHO STAVU) NA STAVBĚ.
- PRO VŠECHNY STAVEBNÍ, KONSTRUKČNÍ A MONTÁŽNÍ PRVKY JE NUTNÉ DODRŽET TECHNOLOGICKÉ A MONTÁŽNÍ PŘEDPISY JEDNOTLIVÝCH VÝROBCŮ.

- PŘED ZAPOČETÍM BOURACÍCH PRACÍ BUDE PROVEDENA DIAGNOSTIKA (VYTÝČENÍ) STÁVAJÍCÍCH ROZVODŮ VEDENÝCH POD OMÍTKOU.
- ① - NANESENÍ JÁDROVÉ OMÍTKY V MÍSTECH S OPADANOU NEBO OTLUČENOU STÁVAJÍCÍ OMÍTKOU, POVRCH OPATŘEN JEMNOU ŠTUKOVOU OMÍTKOU A BAREVNÝM NÁTĚREM VE STÁVAJÍCÍM BAREVNÉM PROVEDENÍ.

AUTORIZOVANÝ PROJEKTANT:		HLAVNÍ PROJEKTANT:		VYPRACOVAL:		NADMOŘSKÁ VÝŠKA:		<div><div>PASS ARCH</div><div>www.passarch.cz</div><div>Naardenská 141, 688 01 Uherský Brod</div></div>
Ing. Martin Běťák		Ing. Martin Běťák		Ing. Adam Běťák		±242 ≈ m n. m. B. p. v.		
INVESTOR:		Statutární město Brno, městská část Brno-střed, Dominikánské náměstí 196/1, 602 00 Brno, IČ: 44992785				DATUM:		4/2021
NÁZEV AKCE:		Kotlářská 11 - zpracování projektové dokumentace na opravu balkonů a fasády v nutném rozsahu				PARÉ:		<div>STUPEŇ: DPS</div> <div>OBJEKT: BD KOTLAŘSKÁ 11, BRNO</div> <div>KATASTRÁLNÍ ÚZEMÍ:</div>
NÁZEV VÝKRESU:		POHLEDY - NAVRHOVANÝ STAV				REVIZE:		<div>MĚŘÍTKO: 1:100</div> <div>ČÍSLO VÝKRESU: D.1.1.26</div>

